

bott uno3

Aménagement de véhicules

bott

Simple et fonctionnel



Robuste et durable

La qualité abordable

SOMMAIRE

	Page
A propos	4 - 5
Crash Test	6 - 7
Modules - Fourgonnettes côté gauche	8 - 9
Modules - Fourgons compacts côté droit	10 - 12
Modules - Fourgons compacts côté gauche	14 - 15
Modules - Fourgons Grands Volumes côté droit	16 - 17
Modules - Fourgons Grands Volumes côté gauche	18 - 19
Accessoires	20 - 27





■ work ■ smart ■ bott

A propos

Société familiale créée il y a 90 ans (1930), le Groupe Bott est un fabricant européen de mobilier industriel et d'aménagements de véhicules utilitaires.

Pour des fourgonnettes, fourgons compacts et grands volumes, bott uno3 est un aménagement robuste, modulable et évolutif à un prix très compétitif. bott uno3 est l'alternative aux aménagements bois.

Quelque soit votre métier, l'aménagement bott uno3 vous permettra d'optimiser l'espace de votre véhicule et de gagner en efficacité.





Simple et fonctionnel

L'aménagement bott uno3 est conçu pour que les professionnels disposent d'un aménagement robuste et économique. bott uno3 est l'alternative aux aménagements bois. Quelque soit votre métier, l'aménagement bott uno3 vous permettra d'optimiser l'espace de votre véhicule et de gagner en efficacité !

La qualité à prix compétitif !

bott uno3 est fabriqué selon les standards de qualité bott. Nous avons optimisé la conception et la production pour vous proposer la qualité bott à un prix compétitif.

Robuste et conçu pour durer.

bott est reconnu pour la qualité de ses produits. Les usines du Groupe sont certifiées ISO.

bott uno3 est composé d'acier galvanisé et de joues perforées (pouvant recevoir les accessoires du système perfo) en acier recouvert d'une peinture très résistante en époxy. bott uno3 est construit pour durer !

Des modules pour composer vous-même votre aménagement.

Composez vous-même votre aménagement bott uno3 en choisissant parmi les différents modules existants.

Avant



Après





Crash Test

Les modules bott uno3 ont été conçus avec sécurité avant-gardiste. Des rayonnages faibles et mal sécurisés peuvent être extrêmement dangereux, même lors d'impacts à basse vitesse. Les modules bott uno3 sont testés en cas de collision selon ECE R17 la norme. Le crash test simule la collision du véhicule avec un obstacle à une vitesse de 50 km/h. Des experts indépendants effectuent les tests avec un véhicule entièrement chargé. La charge sur les composants sont équivalentes à celles vécues lors d'un accident de la circulation. Les tests portent particulièrement sur les points de fixation

à la carrosserie, le plancher et les parois latérales du véhicule, ainsi que la construction globale de l'espace d'aménagement du fourgon. Nous portons également une attention particulière à toutes les pièces mobiles. Le système est conçu pour conserver les caisses à outils et boîtes de rangement fermement en place pendant le transport et, en option, tels que tapis antidérapants et sangles d'arrimage Les sangles aident à empêcher les charges de glisser.

Modules - Fourgonnettes côté gauche

Module 1



- 1 x Bac
- 2 x Tablettes à rebord

Module 2



- 1 x Tablette bottBox
- 1 x Kit de bottBox
- 1 x Tablette à rebord
- 1 x Bac

Marque	Modèle	Version	Dimensions (mm)	Module 1	Module 2
Peugeot	Partner (2018)	Standard	1262 x 360 x 900	19527254.19V	19527255.19V
Citroen	Berlingo (2018)	M	1262 x 360 x 900	19527254.19V	19527255.19V
Mercedes	Citan (2021)	L1	1150 x 360 x 900	19527205.19V	19527206.19V
Renault	Kangoo (2021)	L1	1150 x 360 x 900	19527205.19V	19527206.19V
Peugeot	Partner (2018)	Long	1486 x 360 x 900	19527352.19V	19527353.19V
Citroen	Berlingo (2018)	XL	1486 x 360 x 900	19527352.19V	19527353.19V



Modules - Fourgons compacts côté droit

Module 1



- 1 x Bac
- 3 x Tablettes à rebord

Module 2



- 1 x Tablette bottBox
- 1 x Kit de bottBox
- 2 x Tablette à rebord
- 1 x Bac

Marque	Modèle	Version	Dimensions (mm)	Module 1	Module 2
Opel	Vivaro	L1	926 x 360 x 1100	19527100.19V	19527101.19V
Peugeot	Expert	Standard	926 x 360 x 1100	19527100.19V	19527101.19V
Citroen	Jumpy	M	926 x 360 x 1100	19527100.19V	19527101.19V
Toyota	Proace	Medium	926 x 360 x 1100	19527100.19V	19527101.19V
Fiat	Scudo	Standard	926 x 360 x 1100	19527100.19V	19527101.19V
Mercedes	Vito	Long	926 x 360 x 1100	19527100.19V	19527101.19V
Ford	Custom	L1	926 x 360 x 1100	19527100.19V	19527101.19V
VW	Transporter (T6)	L1	926 x 360 x 1100	19527100.19V	19527101.19V
Renault	Trafic	L1	926 x 360 x 1100	19527100.19V	19527101.19V
Opel	Vivaro	L2	1150 x 360 x 1100	19527200.19V	19527201.19V
Peugeot	Expert	Long	1150 x 360 x 1100	19527200.19V	19527201.19V
Citroen	Jumpy	XL	1150 x 360 x 1100	19527200.19V	19527201.19V
Toyota	Proace	Long	1150 x 360 x 1100	19527200.19V	19527201.19V
Fiat	Scudo	Long	1150 x 360 x 1100	19527200.19V	19527201.19V
Mercedes	Vito	Extra Long	1150 x 360 x 1100	19527200.19V	19527201.19V
Ford	Custom	L2	1150 x 360 x 1100	19527200.19V	19527201.19V
VW	Transporter (T6)	L2	1150 x 360 x 1100	19527200.19V	19527201.19V
Renault	Trafic	L2	1150 x 360 x 1100	19527200.19V	19527201.19V

Modules - Fourgons compacts côté droit

Module 3



- 1 x Bac
- 1 x Casier avec serrure
- 2 x varioSlide avec tapis antidérapant

Module 4



- 1 x Bac
- 2 x varioSlide
- 1 x Abattant de plancher

Marque	Modèle	Version	Dimensions (mm)	Module 3	Module 4
Opel	Vivaro	L1	926 x 360 x 1100	19527102.19V	19527103.19V
Peugeot	Expert	Standard	926 x 360 x 1100	19527102.19V	19527103.19V
Citroen	Jumpy	M	926 x 360 x 1100	19527102.19V	19527103.19V
Toyota	Proace	Medium	926 x 360 x 1100	19527102.19V	19527103.19V
Fiat	Scudo	Standard	926 x 360 x 1100	19527102.19V	19527103.19V
Mercedes	Vito	Long	926 x 360 x 1100	19527102.19V	19527103.19V
Ford	Custom	L1	926 x 360 x 1100	19527102.19V	19527103.19V
VW	Transporter (T6)	L1	926 x 360 x 1100	19527102.19V	19527103.19V
Renault	Trafic	L1	926 x 360 x 1100	19527102.19V	19527103.19V
Opel	Vivaro	L2	1150 x 360 x 1100	19527202.19V	19527203.19V
Peugeot	Expert	Long	1150 x 360 x 1100	19527202.19V	19527203.19V
Citroen	Jumpy	XL	1150 x 360 x 1100	19527202.19V	19527203.19V
Toyota	Proace	Long	1150 x 360 x 1100	19527202.19V	19527203.19V
Fiat	Scudo	Long	1150 x 360 x 1100	19527202.19V	19527203.19V
Mercedes	Vito	Extra Long	1150 x 360 x 1100	19527202.19V	19527203.19V
Ford	Custom	L2	1150 x 360 x 1100	19527202.19V	19527203.19V
VW	Transporter (T6)	L2	1150 x 360 x 1100	19527202.19V	19527203.19V
Renault	Trafic	L2	1150 x 360 x 1100	19527202.19V	19527203.19V

Modules - Fourgons compacts côté droit

Module 5



- 1 x Bac
- 2 x varioSlide avec tapis antidérapant
- 1 x Abattant de plancher
- 1 x Systainer Organizer M 89
- 1 x Systainer M 137
- 1 x Systainer M 187

Marque	Modèle	Version	Dimensions (mm)	Module 5
Opel	Vivaro	L1	926 x 360 x 1100	19527104.19V
Peugeot	Expert	Standard	926 x 360 x 1100	19527104.19V
Citroen	Jumpy	M	926 x 360 x 1100	19527104.19V
Toyota	Proace	Medium	926 x 360 x 1100	19527104.19V
Fiat	Scudo	Standard	926 x 360 x 1100	19527104.19V
Mercedes	Vito	Long	926 x 360 x 1100	19527104.19V
Ford	Custom	L1	926 x 360 x 1100	19527104.19V
VW	Transporter (T6)	L1	926 x 360 x 1100	19527104.19V
Renault	Trafic	L1	926 x 360 x 1100	19527104.19V
Opel	Vivaro	L2	1150 x 360 x 1100	19527204.19V
Peugeot	Expert	Long	1150 x 360 x 1100	19527204.19V
Citroen	Jumpy	XL	1150 x 360 x 1100	19527204.19V
Toyota	Proace	Long	1150 x 360 x 1100	19527204.19V
Fiat	Scudo	Long	1150 x 360 x 1100	19527204.19V
Mercedes	Vito	Extra Long	1150 x 360 x 1100	19527204.19V
Ford	Custom	L2	1150 x 360 x 1100	19527204.19V
VW	Transporter (T6)	L2	1150 x 360 x 1100	19527204.19V
Renault	Trafic	L2	1150 x 360 x 1100	19527204.19V



Modules - Fourgons compacts côté gauche

Module 1



- 2 x Bac
- 6 x Tablettes à rebord

Module 2



- 1 x Bac pièces longues
- 6 x Tablettes à rebord
- 1 x Abattant de plancher

Marque	Modèle	Version	Dimensions (mm)	Module 1	Module 2
Opel	Vivaro	L1	1822 x 360 x 1100	19529050.19V	19529051.19V
Peugeot	Expert	Standard	1822 x 360 x 1100	19529050.19V	19529051.19V
Citroen	Jumpy	M	1822 x 360 x 1100	19529050.19V	19529051.19V
Toyota	Proace	Medium	1822 x 360 x 1100	19529050.19V	19529051.19V
Fiat	Scudo	Standard	1822 x 360 x 1100	19529050.19V	19529051.19V
Mercedes	Vito	Long	2046 x 360 x 1100	19529150.19V	19529151.19V
Ford	Custom	L1	2046 x 360 x 1100	19529150.19V	19529151.19V
VW	Transporter (T6)	L1	2046 x 360 x 1100	19529150.19V	19529151.19V
Renault	Trafic	L1	1934 x 360 x 1100	19529100.19V	19529101.19V
Opel	Vivaro	L2	2158 x 360 x 1100	19529200.19V	19529201.19V
Peugeot	Expert	Long	2158 x 360 x 1100	19529200.19V	19529201.19V
Citroen	Jumpy	XL	2158 x 360 x 1100	19529200.19V	19529201.19V
Toyota	Proace	Long	2158 x 360 x 1100	19529200.19V	19529201.19V
Fiat	Scudo	Long	2158 x 360 x 1100	19529200.19V	19529201.19V
Mercedes	Vito	Extra Long	2158 x 360 x 1100	19529200.19V	19529201.19V
Ford	Custom	L2	2382 x 360 x 1100	19529250.19V	19529251.19V
VW	Transporter (T6)	L2	2382 x 360 x 1100	19529250.19V	19529251.19V
Renault	Trafic	L2	2382 x 360 x 1100	19529250.19V	19529251.19V

Modules - Fourgons compacts côté gauche

Module 3



- 1 x Bac pièces longues
- 4 x Tablettes à rebord
- 1 x Abattant de plancher
- 2 x Tablettes bottBox
- 2 x Kits de bottBox

Module 4



- 1 x Bac pièces longues
- 4 x Tablettes à rebord
- 2 x varioSlide avec tapis antidérapant
- 1 x Abattant de plancher
- 1 x Systainer Organizer M 89
- 2 x Systainer M 137

Marque	Modèle	Version	Dimensions (mm)	Module 3	Module 4
Opel	Vivaro	L1	1822 x 360 x 1100	19529052.19V	19529053.19V
Peugeot	Expert	Standard	1822 x 360 x 1100	19529052.19V	19529053.19V
Citroen	Jumpy	M	1822 x 360 x 1100	19529052.19V	19529053.19V
Toyota	Proace	Medium	1822 x 360 x 1100	19529052.19V	19529053.19V
Fiat	Scudo	Standard	1822 x 360 x 1100	19529052.19V	19529053.19V
Mercedes	Vito	Long	2046 x 360 x 1100	19529152.19V	19529153.19V
Ford	Custom	L1	2046 x 360 x 1100	19529152.19V	19529153.19V
VW	Transporter (T6)	L1	2046 x 360 x 1100	19529152.19V	19529153.19V
Renault	Trafic	L1	1934 x 360 x 1100	19529102.19V	19529103.19V
Opel	Vivaro	L2	2158 x 360 x 1100	19529202.19V	19529203.19V
Peugeot	Expert	Long	2158 x 360 x 1100	19529202.19V	19529203.19V
Citroen	Jumpy	XL	2158 x 360 x 1100	19529202.19V	19529203.19V
Toyota	Proace	Long	2158 x 360 x 1100	19529202.19V	19529203.19V
Fiat	Scudo	Long	2158 x 360 x 1100	19529202.19V	19529203.19V
Mercedes	Vito	Extra Long	2158 x 360 x 1100	19529202.19V	19529203.19V
Ford	Custom	L2	2382 x 360 x 1100	19529252.19V	19529253.19V
VW	Transporter (T6)	L2	2382 x 360 x 1100	19529252.19V	19529253.19V
Renault	Trafic	L2	2382 x 360 x 1100	19529252.19V	19529253.19V

Modules - Fourgons Gds. Volumes côté droit

Module 1



- 1 x Bac
- 4 x Tablettes à rebord

Module 2



- 1 x Bac
- 3 x Tablette à rebord
- 1 x Abattant de plancher
- 1 x Tablette bottBox
- 1 x Kit de bottBox
- 1 x Rail d'arrimage

Marque	Modèle	Version	Dimensions (mm)	Module 1	Module 2
Ford	Transit	L2	1374 x 360 x 1500	19527300.19V	19527301.19V
Citroen	Jumper	L2	1262 x 360 x 1500	19527250.19V	19527251.19V
Peugeot	Boxer	L2	1262 x 360 x 1500	19527250.19V	19527251.19V
Renault	Master	L2	1262 x 360 x 1500	19527250.19V	19527251.19V
VW	Crafter	L2	1262 x 360 x 1500	19527250.19V	19527251.19V
MAN	TGE	L2	1262 x 360 x 1500	19527250.19V	19527251.19V
Ford	Transit	L3	1486 x 360 x 1500	19527350.19V	19527351.19V
Citroen	Jumper	L3	1486 x 360 x 1500	19527350.19V	19527351.19V
Peugeot	Boxer	L3	1486 x 360 x 1500	19527350.19V	19527351.19V
Renault	Master	L3	1486 x 360 x 1500	19527350.19V	19527351.19V
Mercedes	Sprinter	L2/L3	1486 x 360 x 1500	19527350.19V	19527351.19V
VW	Crafter	L3	1486 x 360 x 1500	19527350.19V	19527351.19V
MAN	TGE	L3	1486 x 360 x 1500	19527350.19V	19527351.19V

Modules - Fourgons Gds. Volumes côté droit

Module 3



- 1 x Plan de travail
- 2 x Tablettes à rebord

Module 4



- 1 x Plan de travail
- 1 x Tablette à rebord
- 1 x Abattant de plancher
- 1 x Tablette bottBox
- 1 x Kit de bottBox

Marque	Modèle	Version	Dimensions (mm)	Module 3	Module 4
Ford	Transit	L2	1038 x 360 x 900	19527150.19V	19527151.19V
Citroen	Jumper	L2	1038 x 360 x 900	19527150.19V	19527151.19V
Peugeot	Boxer	L2	1038 x 360 x 900	19527150.19V	19527151.19V
Renault	Master	L2	1038 x 360 x 900	19527150.19V	19527151.19V
VW	Crafter	L2	1038 x 360 x 900	19527150.19V	19527151.19V
MAN	TGE	L2	1038 x 360 x 900	19527150.19V	19527151.19V
Ford	Transit	L3	1262 x 360 x 900	19527252.19V	19527253.19V
Citroen	Jumper	L3	1262 x 360 x 900	19527252.19V	19527253.19V
Peugeot	Boxer	L3	1262 x 360 x 900	19527252.19V	19527253.19V
Renault	Master	L3	1262 x 360 x 900	19527252.19V	19527253.19V
Mercedes	Sprinter	L2/L3	1262 x 360 x 900	19527252.19V	19527253.19V
VW	Crafter	L3	1262 x 360 x 900	19527252.19V	19527253.19V
MAN	TGE	L3	1262 x 360 x 900	19527252.19V	19527253.19V

Modules - Fourgons Gds. Volumes côté gauche

Module 1



- 1 x Bac pièces longues
- 8 x Tablettes à rebord

Module 2



- 1 x Bac pièces longues
- 6 x Tablettes à rebord
- 2 x Tablettes bottBox
- 2 x Kits de bottBox
- 1 x Abattant de plancher
- 2 x Rails d'arrimage

Marque	Modèle	Version	Dimensions (mm)	Module 1	Module 2
Ford	Transit	L2	2494 x 360 x 1600	19529300.19V	19529301.19V
Citroen	Jumper	L2	2606 x 360 x 1600	19529350.19V*	19529351.19V*
Peugeot	Boxer	L2	2606 x 360 x 1600	19529350.19V*	19529351.19V*
Renault	Master	L2	2494 x 360 x 1600	19529300.19V	19529301.19V
Ford	Transit	L3	2942 x 360 x 1600	19529500.19V	19529501.19V
Citroen	Jumper	L3	2942 x 360 x 1600	19529500.19V	19529501.19V
Peugeot	Boxer	L3	2942 x 360 x 1600	19529500.19V	19529501.19V
Renault	Master	L3	2942 x 360 x 1600	19529500.19V	19529501.19V
Mercedes	Sprinter	L2/L3	2942 x 360 x 1600	19529500.19V**	19529501.19V**
VW	Crafter	L2/L3	2830 x 360 x 1600	19529450.19V**	19529451.19V**
MAN	TGE	L2/L3	2830 x 360 x 1600	19529450.19V**	19529451.19V**

*Ne convient pas aux fourgons H1 | ** Ne convient pas aux fourgons propulsion H1

Modules - Fourgons Gds. Volumes côté gauche

Module 3



- 1 x Bac pièces longues
- 6 x Tablettes à rebord
- 1 x Abattant de plancher
- 1 x Rail d'arrimage
- 2 x varioSlide
- 1 x Systainer Organizer L 89
- 2 x Systainer L 137

Module 4



- 1 x Bac pièces longues
- 4 x Tablettes à rebord
- 2 x Tablettes bottBox
- 2 x Kits de bottBox
- 1 x Abattant de plancher
- 1 x Rail d'arrimage
- 2 x varioSlide
- 1 x Systainer Organizer L 89
- 2 x Systainer L 137

Marque	Modèle	Version	Dimensions (mm)	Module 3	Module 4
Ford	Transit	L2	2494 x 360 x 1600	19529302.19V	19529303.19V
Citroen	Jumper	L2	2606 x 360 x 1600	19529352.19V*	19529353.19V*
Peugeot	Boxer	L2	2606 x 360 x 1600	19529352.19V*	19529353.19V*
Renault	Master	L2	2494 x 360 x 1600	19529302.19V	19529303.19V

*Ne convient pas aux fourgons H1

Veuillez nous contacter si vous ne trouvez pas votre véhicule dans la liste:

01 45 91 88 28 ou contact@bott.fr

Accessoires

Support tuyau



- A installer sur les joues
- En aluminium
- Fixation comprise

Dimensions L x P x H (mm)	190 x 70 x 150	270 x 110 x 200	350 x 140 x 260
Lot de	1	1	1
Référence:	14050001	14050002	14050003

Rail aéro



- 1 x rail aéro de 360mm de largeur
- 1 x sangle à cliquet de 1000mm de long

Pour profondeur (mm)	360
Quantité rail/sangle	1 / 1
Référence:	19516204.19V

Support cartouche

- Pour cartouches de diam. 50mm maxi
- Couleur gris anthracite



Dimensions / Capacité (mm)	225 / 4
Lot de	1
Référence:	14021054.19V

Support bombe aérosol

- Pour bombe de diam. 68mm maxi
- Couleur gris anthracite



Dimensions / Capacité (mm)	225 / 3
Lot de	1
Référence:	14021055.19V

Porte document

- Pochette de rangement en plastique pour documents et petites brochures
- Format A4
- Avec porte étiquette



Dimensions L x P x H (mm)	340 x 100 x 213
Lot de	1
Référence:	16513134.19V

Kit bidon à eau

- Capacité 12 litres
- Avec support et bouteille sanitaire



Dimensions L x P x H (mm)	370 x 185 x 375
Lot de	1
Référence:	63003059.19V

Accessoires

Support papier

- Pour papier de 360mm maxi de largeur
- 1 rouleau de papier inclus



Modèle	Dérouleur de papier	Rouleau de papier
Dimensions L x P x H (mm)	315 x 185 x 180	200 x 130
Lot de	1	12
Référence:	63003058.19V	63003074.90V

Sangle à cliquet

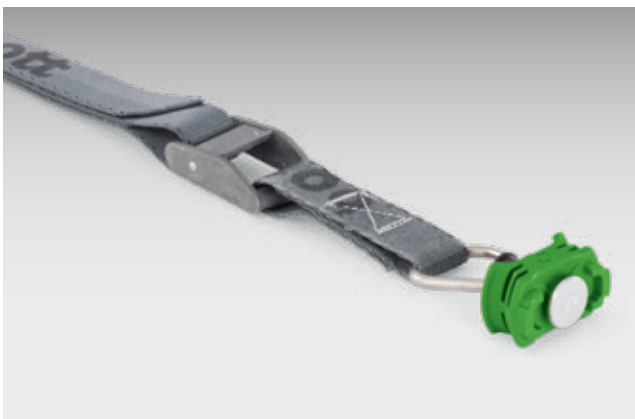
- Sangle avec fixation rail aéro



Longueur de sangle (mm)	2500
Fixation (mm)	130
Charge admissible (daN)	500
Référence:	62626006.19V

Sangle à boucle

- Sangle avec fixation rail aéro



Longueur de sangle (mm)	2500
Fixation (mm)	130
Charge admissible (daN)	150
Référence:	62626010.19V

Sangle à boucle C Lash

- Sangle avec 2 fixations



Dimensions L x P x H (mm)	1000 x 15 x 100	2500 x 15 x 100
Fixation (mm)	100	100
Poids (kg)	0.1	0.2
Référence:	72610041.17V	72610042.17V

Plan de travail repliable



- Pour le travail en-dehors du véhicule
- Plateau en hêtre multiplis naturel, multicouche et collé de manière croisée, huilé
- Pour étaux jusqu'à 125 mm de largeur de mors



Modèle	Plan de travail repliable	Etau de 125 mm	Embase tournante pour étau de 125 mm
Dimensions L x P x H (mm)	125 x 285 x 895		
Référence:	71220042.19V	80601020.19V	80610006.19V



Tapis antidérapant pour tablette à rebord



- Épaisseur 2,5mm
- Matériau: tissu en fibre de verre PES, résistant à l'usure et aux déchirures.
- Antidérapant
- Gris anthracite (RAL 7016)
- Pour aider à protéger la charge et minimiser le bruit pendant le transport

Largeur 866mm

Profondeur	248	360
Lot de	1	1
Référence:	11301598.19	11301599.19

Largeur 978mm

Profondeur	248	360
Lot de	1	1
Référence:	11301601.19	11301602.19

Largeur 1090mm

Profondeur	248	360
Lot de	1	1
Référence:	11301605.19	11301606.19

Largeur 1202mm

Profondeur	248	360
Lot de	1	1
Référence:	11301609.19	11301610.19

Largeur 1314mm

Profondeur	248	360
Lot de	1	1
Référence:	11301612.19	11301613.19

Largeur 1426mm

Profondeur	248	360
Lot de	1	1
Référence:	11301615.19	11301616.19

Tapis antidérapant pour Bac pièces longues



- Épaisseur de 3mm
- Pour aider à protéger la charge et minimiser le bruit pendant le transport
- Matériau: tissu en fibre de verre PES robuste et antidérapant
- Gris anthracite (RAL 7016)

Profondeur (mm)	248	248
Pour largeur jusqu'à (mm)	2100	3054
Lot de	1	1
Référence:	11301686	11301688

Kit séparateur pour Bac

- Fabriqué en aluminium naturel
- Hauteur 85mm
- Fourni avec 2 supports en plastique



Pour profondeur (mm)	248	360
Lot de	1	1
Référence:	19520001.98V	19520002.98V

Kit séparateur pour Tablette à rebord

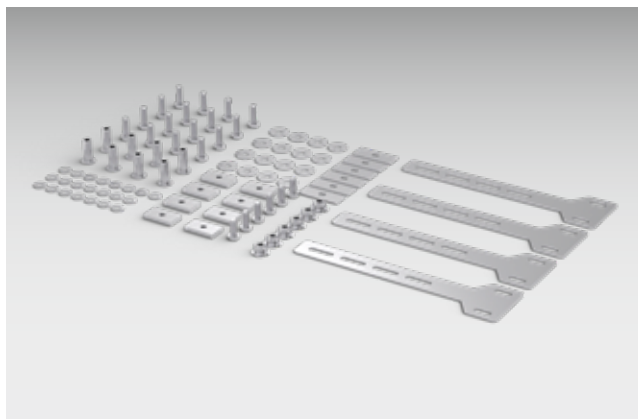
- Fabriqué en aluminium naturel
- Hauteur 85mm
- Fourni avec 2 supports en plastique



Pour profondeur (mm)	248	360
Lot de	1	1
Référence:	19520010.98V	19520011.98V

Accessoires

Kit de fixation Module



- Kit de fixation pour Module bott uno3

Type de Module	Module simple	Module simple	Module double	Module double
Hauteur du Module (mm)	En dessous de 1200mm de hauteur	Au dessus de 1200mm de hauteur	En dessous de 1200mm de hauteur	Au dessus de 1200mm de hauteur
Lot de	1	1	1	1
Référence:	19520100	19520101	19520102	19520103

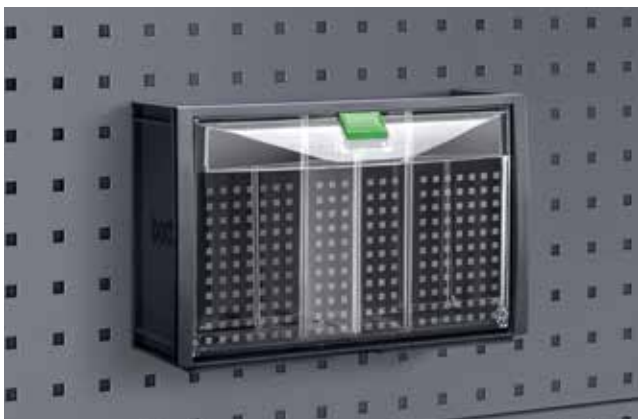
bottBox



- Bacs livrés avec façade transparente amovible
- La façade peut être utilisée comme séparateur et porte étiquette.
- Poignée de préhension ergonomique

Modèle	MX3	L3X
Dimensions L x P x H (mm)	130 x 339 x 165	264 x 339 x 165
Référence:	13022169.19	13022170.19

TiltBox et séparateur



- Casier pratique pour petites pièces à monter facilement sur des panneaux perforés
- Incl. 1 séparateur
- L'élément transparent peut être retiré
- Utilisation facile et sûre via un bouton poussoir central
- La TiltBox peut être divisée en trois espaces aux dimensions pratiquement similaires à l'aide d'un séparateur supplémentaire
- Charge admissible : 4 kg

Modèle	TiltBox	Séparateur TiltBox
Dimensions L x P x H (mm)	304 x 147 x 196	
Lot de	1	1
Référence:	16514180.19V	14014061

Car office



- Possibilité de stocker le matériel de bureau de manière pratique
- Garantit un rangement ordonné sur le siège passager
- Avec deux supports de rangement pour prospectus, catalogues et autres documents
- Bac de rangement pour petites pièces amovible en toute rapidité
- Support d'écriture rabattable et antidérapant avec punaise magnétique et support de bouteilles intégré
- Fixation simple et rapide sur le siège passager avec la ceinture de sécurité et un adaptateur d'appui-tête à réglage variable

Dimensions L x P x H (mm)	340 x 520 x 690
Référence:	63003098.19V



Email: contact@bott.fr

Tel: 01 45 91 88 28

www.bott.fr

